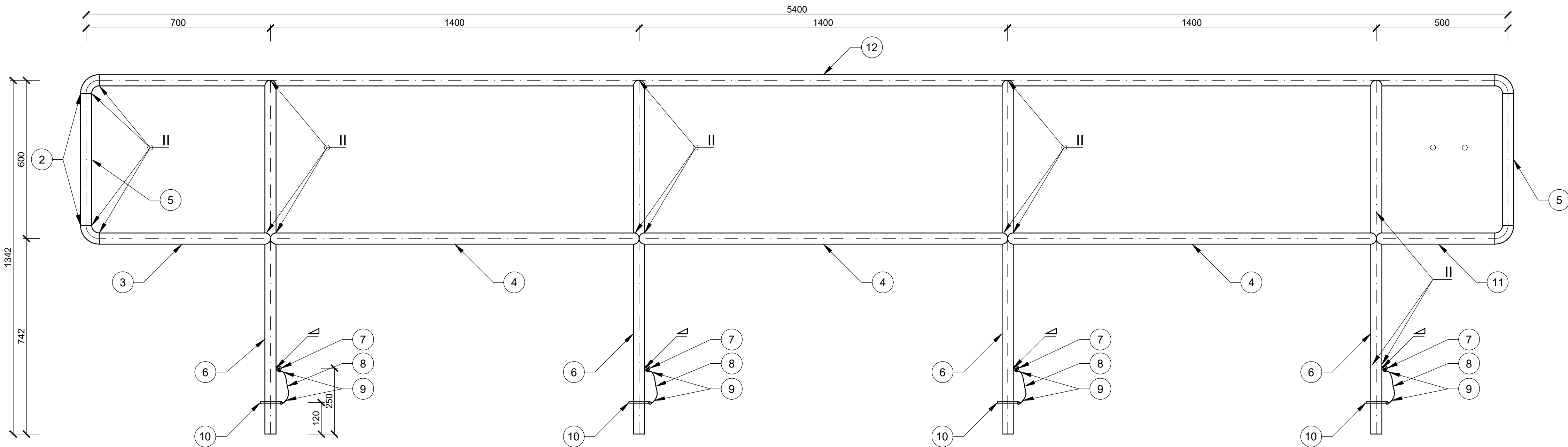
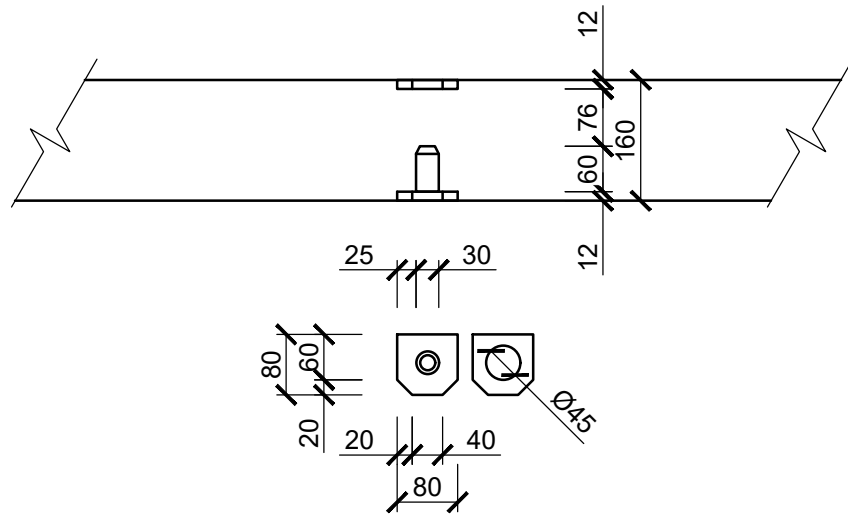
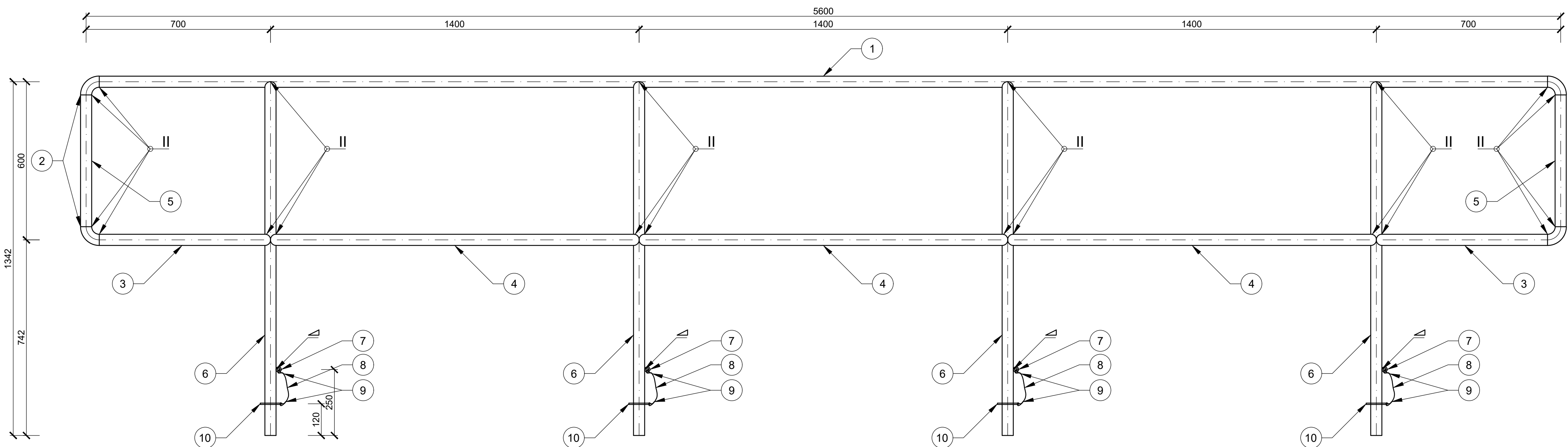


Krajní zábradlí 2 ks



Středové zábradlí 2 ks




Výpis prvků:

ID	název	rozměr m	počet kusů	váha prvku kg	celková váha kg
1	horní madlo, bežešvá trubka 42,4 × 2,6, S355	5.50	2	14.04	28.07
2	oblouk 3 × 90 × 42,4 × 2,6, S355		16	0.20	3.20
3	spodní zábrana, bežešvá trubka 42,4 × 2,6, S355	0.65	8	1.66	13.27
4	spodní zábrana mezi sloupky, bežešvá trubka 42,4 × 2,6, S355	1.40	12	3.57	42.87
5	svislá zábrana, bežešvá trubka 42,4 × 2,6, S355	0.50	8	1.28	10.21
6	sloupek, bežešvá trubka 42,4 × 2,6, S355	1.30	16	3.32	53.08
7	podložka plochá D 10,4 mm, DIN125 A	-	16	-	-
8	nerezové lanko 2,0 mm (7×7 dr.)	-	16	-	-
9	měděná objímka (krimpovací)	-	32	-	-
10	nerezová závlačka 5 × 80 mm	-	16	-	-
11	spodní zábrana, bežešvá trubka 42,4 × 2,6, S355	0.45	4	1.15	4.60
12	horní madlo, bežešvá trubka 42,4 × 2,6, S355	5.30	2	13.53	27.06
Celková váha zábradlí					182.37

Poznámky:
Všechny vnější hrany budou při obrobení sraženy na 1,0 mm pod úhlem 45°.
Svařeno tupými svary, oka přivařena koutovými svary.
Povrchová ochrana - žárové zinkování ponorem 80 µm.
Konstrukce bude doplněna otvory pro bezpečné provedení zinkování ponorem.
Celkem budou vyrobeny 2 ks krajního zábradlí a 2 ks středového zábradlí.
Váha jednoho zábradlí je 44,70 kg.

Kótováno v milimetrech.

Ved. odd. proj.	Ing. P. Vávra	Autor. inženýr	Ing. P. Vávra	
Vypracoval	Ing. S. Winkler	Zodp. proj.	Ing. S. Winkler	
Kraj: Středočeský	Obec: Čelákovice	K.Ú.: Čelákovice	(619159)	
Investor: Povodí Labe, státní podnik				
Název akce:				
VD Čelákovice, oprava provizorního hrazení jezu				
Obsah:				
Zábradlí lávek				
Datum			červenec 2024	
Formát			4×A4	
Stupeň dok.			TP	
Pořadové číslo			3698	
Číslo stavby			133 240 021	
Měřítko			1:10	
Č. přílohy			5	